



0610 Lewenborg,  
Groningen

0610 Lewenborg,  
Groningen

**do**  
architecten



Photo: Arjen Schmitz



**locatie:**

Kajuit, Groningen

**programma:**

revitalisatie winkelcentrum

**b.v.o.:**10.000 m<sup>2</sup>**architect:**

Liesbeth van der Pol

**ontwerpteam:**J. Rombouts, D. Zweers, J. Salvador,  
C. Wieman, H. Nieuwland, M. Emmelkamp,  
A. Roels, P. Van der Werf**opdrachtgever:**

Rodamco Europe, Amsterdam

**constructeur:**

Ingenieursbureau Het Noorden, Drachten

**aannemer bouwkundig:**

Rodamco Europe, Amsterdam

**bouwkosten (ex. btw):**

€ 10.000.000,-

**start ontwerp:**

juli 2006

**start uitvoering:**

september 2006

**oplevering:**

2010

Ten noordoosten van de binnenstad van Groningen, ligt de wijk Lewenborg. Een typische jaren zeventig woonwijk met scholen en een winkelcentrum, gekenmerkt door een kronkelige infrastructuur, autoluwe gebieden, woonerven en veel groen met waterpartijen. Op dit moment is de wijk toe aan een herstructurering, waarbij ook het centraal in de wijk gelegen winkelcentrum Lewenborg, wordt aangepakt. Het winkelcentrum bestaat uit een laag winkels met daarboven een woonhof. Dok architecten maakte een ontwerp voor de winkels, zij krijgen nieuwe binnen-en buitengevels en ze worden gerevitaliseerd, wat nieuwe winkelruimte oplevert. Daarbij is de dakvorm van de typische jaren zeventig woningen op de woondekken de inspiratie in het nieuwe gevelbeeld voor het winkelcentrum. Het streven is een helder en transparant gevelbeeld te maken, met eigentijdse materialen, een geïntegreerde kwaliteit van het beeld van wonen en winkelen. Er is extra aandacht voor verbetering van de verkeersstromen, met een licht interieur, brede passages en lichtkappen. Zo wordt Lewenborg het bruisende hart van de wijk, waar mensen zich veilig en prettig voelen en overzichtelijk en met plezier kunnen winkelen en wonen.

The Lewenborg neighbourhood is situated northeast of the centre of Groningen. It is a typical 1970s residential neighbourhood with schools and a shopping centre, characterised by a twisting infrastructure, car-free areas, home zones and a lot of open space with areas of water. The neighbourhood is currently due for a restructuring, in which the centrally situated Lewenborg shopping centre is also being tackled. The shopping centre consists of a layer of shops with a residential court above. Dok architects has prepared a design for the shops, giving them new elevations on the inner and outer sides and revitalising them to provide new shopping space. In the process, the roof form of the typical 1970s dwellings on the residential decks has been the inspiration for the new shopping centre elevations. The aim is to create clear and transparent elevations using contemporary materials to provide an integrated image of homes and shops. Special attention has been paid to improving the circulation flows, with a light interior, wide passages and skylights. Lewenborg will become the bustling heart of the neighbourhood, where people will feel safe and comfortable and not overwhelmed, and be able to shop and live with pleasure.

**location:**

Kajuit, Groningen

**programme:**

shopping centre

**gfa.:**10.000 m<sup>2</sup>**architect:**

Liesbeth van der Pol

**designteam:**J. Rombouts, D. Zweers, J. Salvador,  
C. Wieman, H. Nieuwland, M. Emmelkamp,  
A. Roels, P. Van der Werf**client:**

Rodamco Europe, Amsterdam

**structural engineer:**

Ingenieursbureau Het Noorden, Drachten

**contractor:**

Rodamco Europe, Amsterdam

**building costs (ex. VAT):**

€ 10.000.000,-

**start of design:**

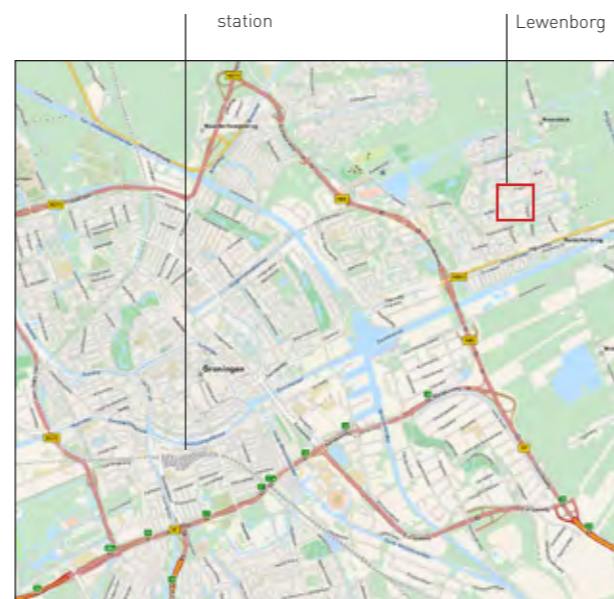
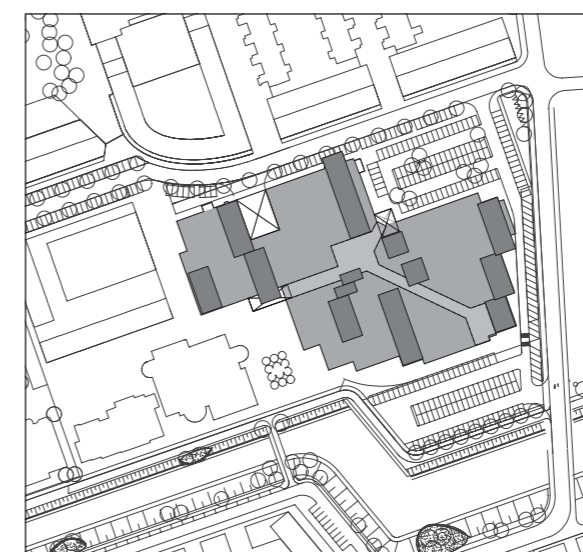
July 2006

**start of construction:**

September 2006

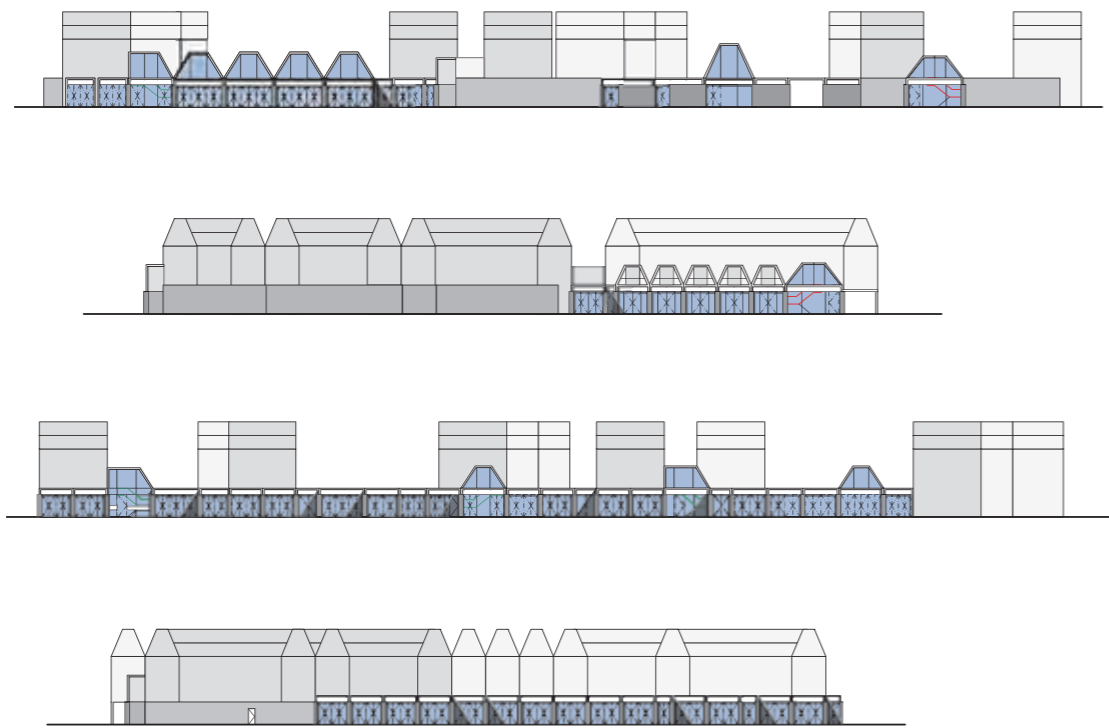
**completion:**

2010

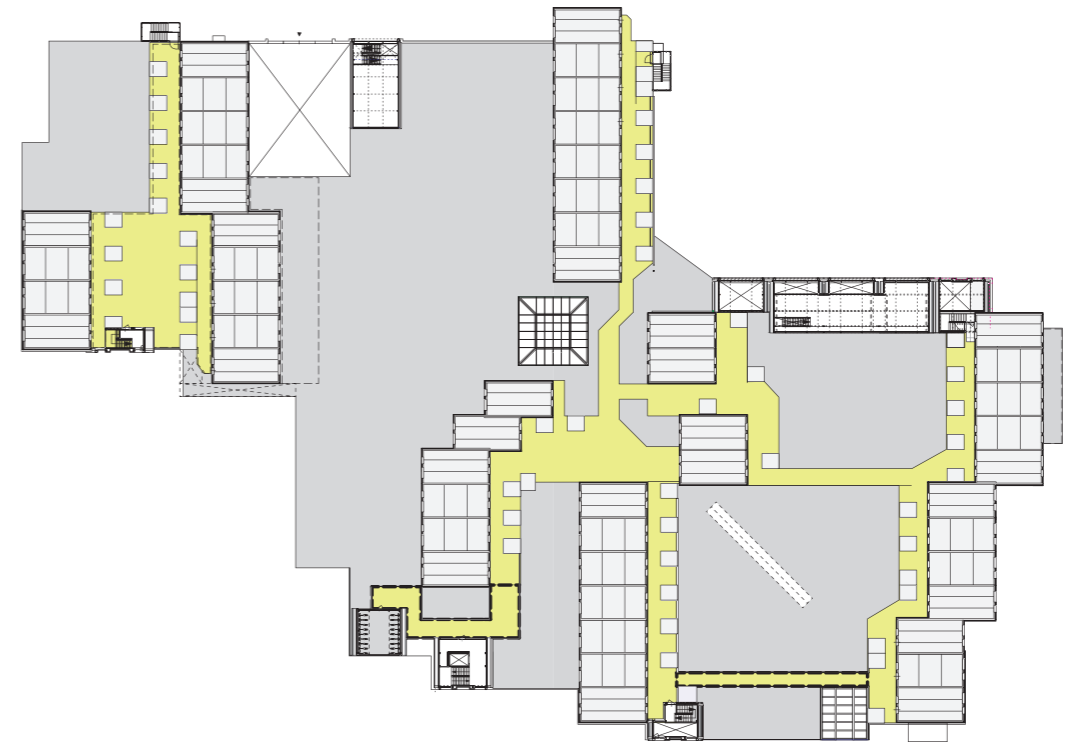
**Groningen** | Groningen in the Netherlands**Groningen** | Groningen**Locatie Lewenborg** | location Lewenborg

0610 Lewenborg, Groningen

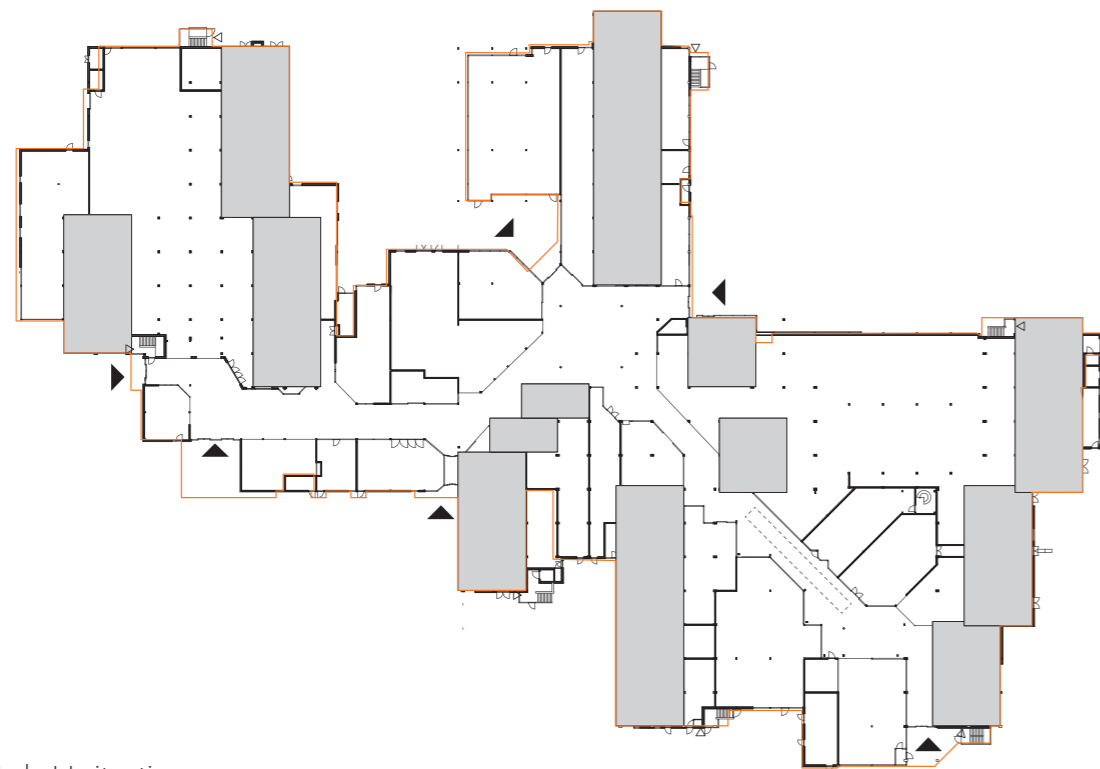
0610 Lewenborg, Groningen



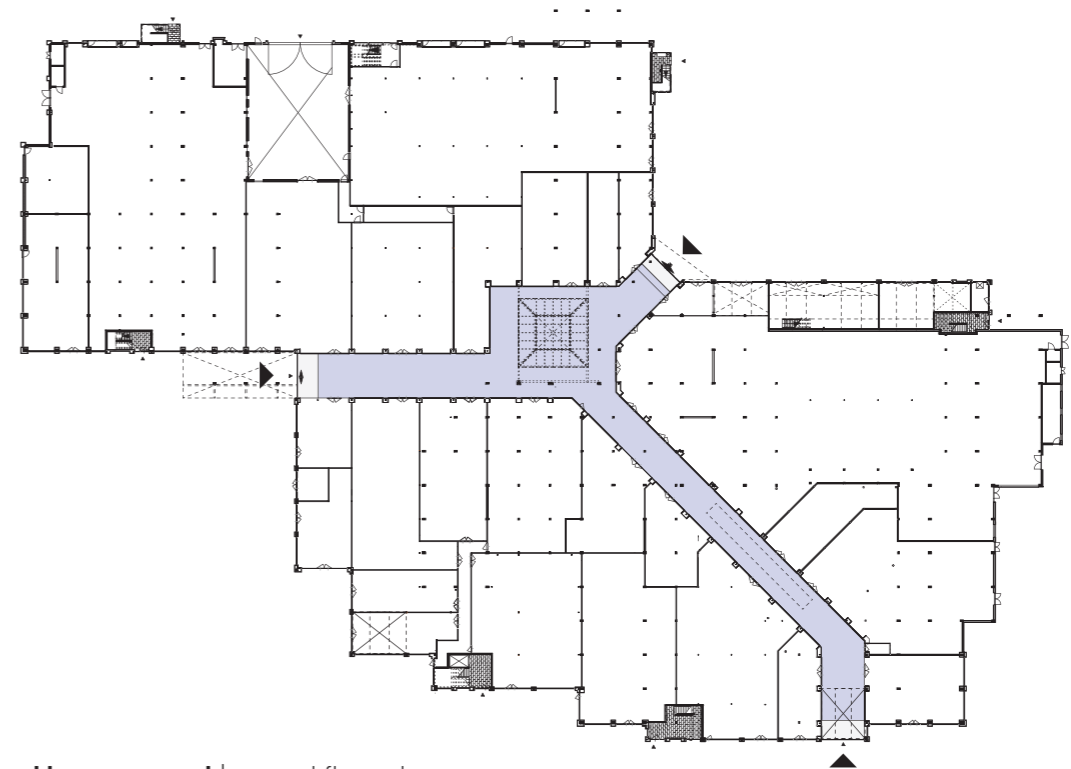
gevels | façades



1e verdieping | 1st floor plan



oude situatie | old situation



Plattegrond begane grond | ground floor plan





Voor | before

Na | after

0610 Lewenborg, Groningen

0610 Lewenborg, Groningen



Voor | before

0610 Lewenborg, Groningen



Na | after

0610 Lewenborg, Groningen





Photo: Arjen Schmitz